

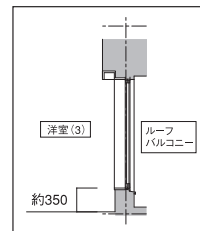
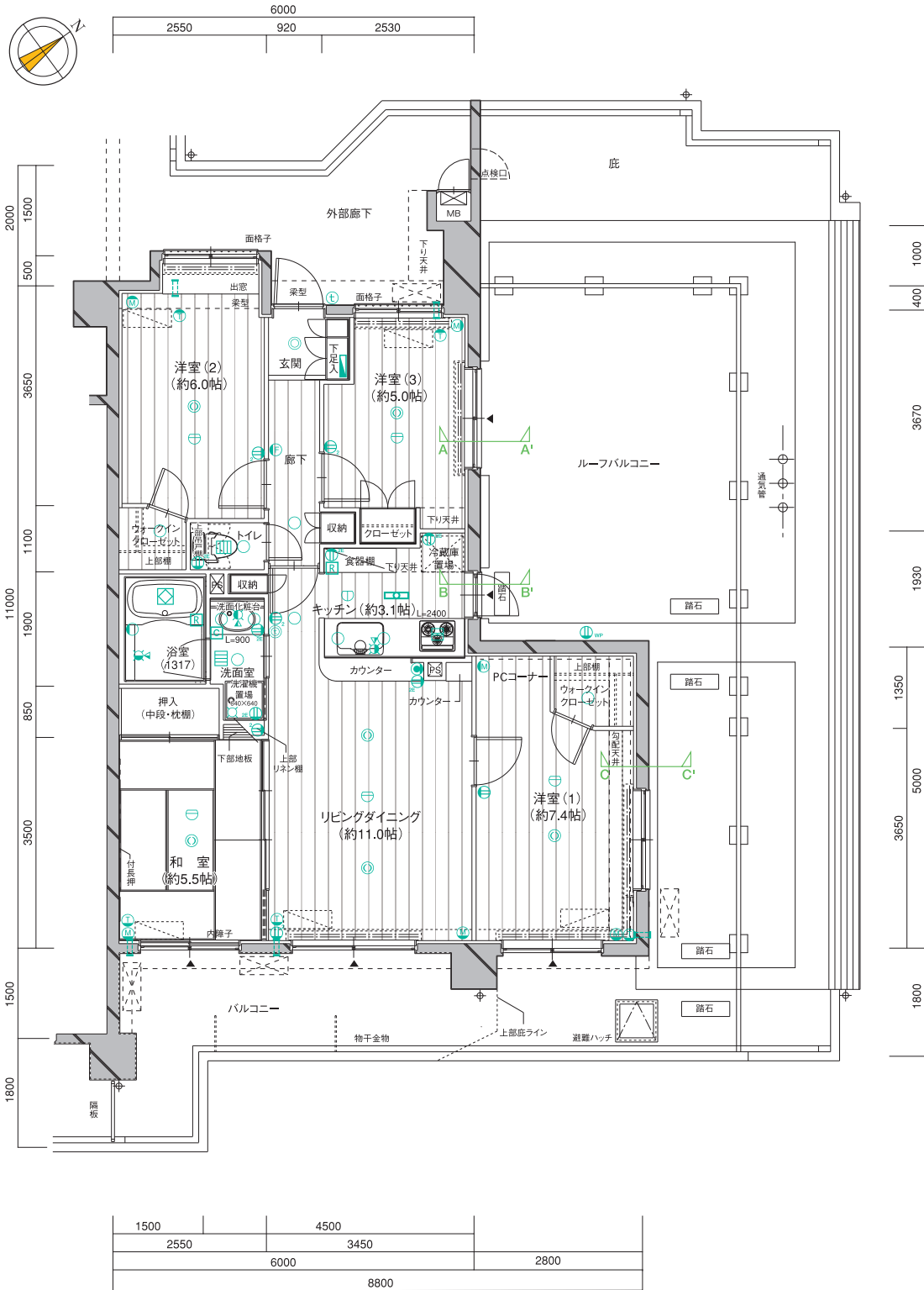
4LDK

Kr

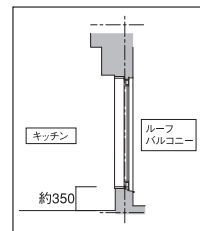
type

住戸専有面積 78.62㎡ (約23.78坪)
 バルコニー面積 20.97㎡ (約6.34坪)
 ルーフバルコニー面積 34.40㎡ (約10.40坪)

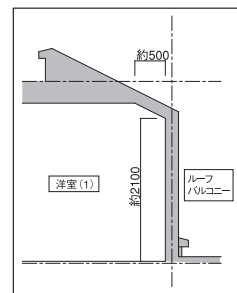
Cr801	D802	B803	E804	F805	3						
Ir701	D702	B703	E704	F705	7						
A601	B602	C603	D604	B605	E606	F607	6				
A501	B502	C503	D504	B505	E506	F507	5	G508	Jr509		
A401	B402	C403	D404	B405	E406	F407	4	G408	H409	Kr410	
A301	B302	C303	D304	B305	E306	F307	3	G308	H309	Hr310	A311
A201	B202	C203	D204	B205	E206	F207	2	G208	H209	Hr210	A211
C101	Dg102	Bg103	Eg104	Fg105	1	Gg106	Hg107	Hg108	Ag109		



A-A' 断面図 S=1:100



B-B' 断面図 S=1:100



C-C' 断面図 S=1:100

凡例

- マルチメディアコンセント
- コンセント (2口)
- アース付コンセント (2口)
- 防水コンセント
- 足元保安灯
- テレビ用アウトレット
- 電話用アウトレット
- エアコンコンセント
- 引掛シーリング
- 蛍光灯
- インターホン (親機)
- インターホン (子機)
- 水栓
- シャワー付混合水栓
- ブラケット
- ダウンライト (一部シーリングライト)
- 人感センサー連動照明
- 給湯用リモコン
- 浴室換気リモコン
- 分電盤
- レンジフード
- 浴室換気乾燥機
- 換気扇 (換気口)
- エアコンスリーブ
- PS バイパススペース
- MB メーターボックス
- ▲ 出入り可能窓 (1Fのみ防犯センサー付)
- エアコン想定位置
- 室外機想定位置
- 給湯器
- 火災報知器 (差動式)
- 火災報知器 (定温式)